



MPS

Multi-service Platform System
Powered by QIHAN



Düşük çalışan memnuniyeti ile daha yüksek ve daha yüksek reklam maliyetleriyle mi karşılaşıyorsunuz?

Önsöz



Geleneksel perakende işletmeler, ayak trafiğini sürekli olarak azaltmakta ve akıllı dönüşümün zorluğuyla yüzleşmekte midir?



Esnek olmayan pazarlama tanıtım yöntemleri ve çoklu işletme satış noktalarının tanıtım faaliyetleri, tekdüze, kontrol dışı ve düşük verimliliğine sahip mi?



MPS

Bu problemler nasıl çözülür?

MPS!



Robot +




Kolay Kullanım




Tek Merkezden Kontrol


MPS Ne Getirecek?



Robot marketin promosyon aktivitelerini oluřturulma sürecinden ve MPS' e kaydettikten sonra uygular.

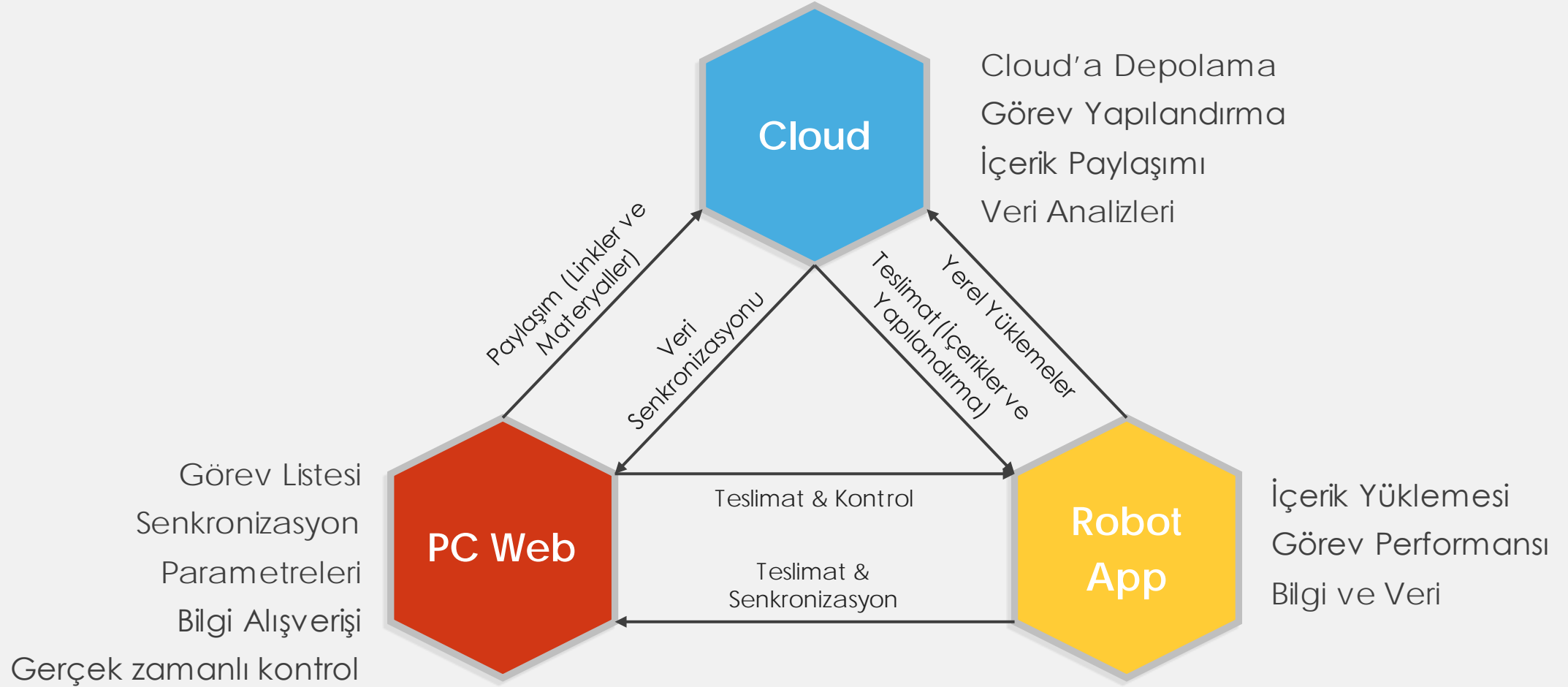


Geleneksel řletmelerin ekosisteminin yükseltilmesi pazarlamaya yenilikler getirecek ve **iřçilik** maliyetlerini etkili bir şekilde azaltacaktır.



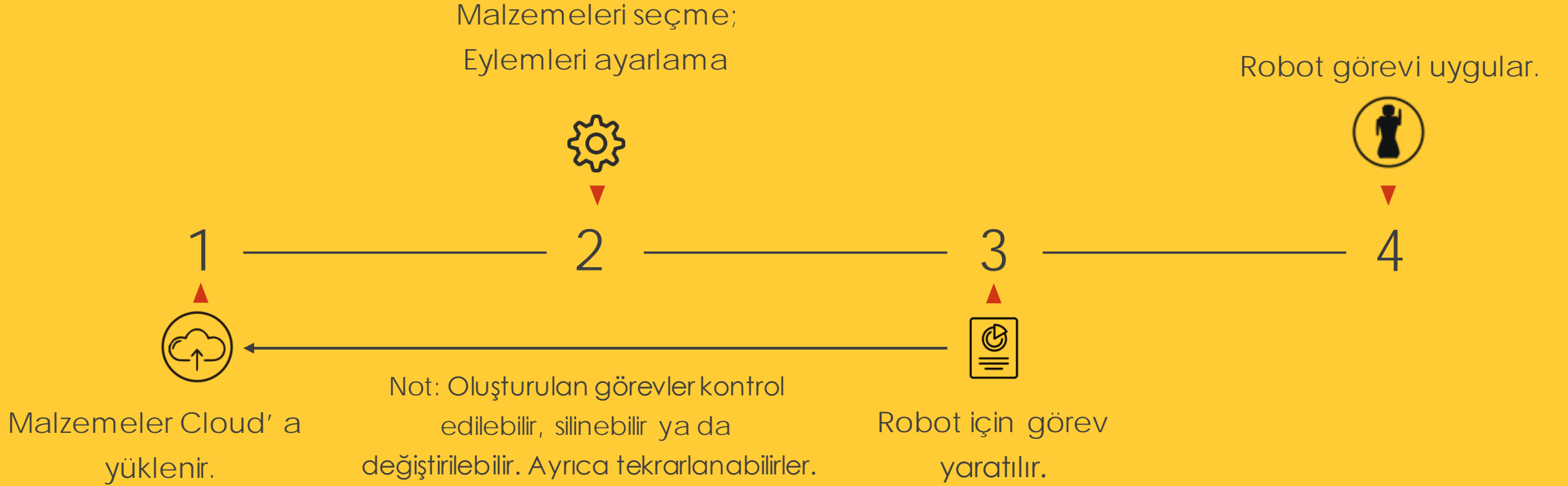
Akıllı bir ticari dönüşüme adım atmanız ve "Robot" zamanına kolayca girmeniz için yeterlidir.

MPS Interaktif Mantığı



MPS Fonksiyonları

Case Study: Trumpets



MPS Fonksiyonları

Case Study: Trumpets

Malzemeleri Seçme Eylemleri Ayarlama

Metin, resim, PPT belgesi, ses, video
vb.



PC WEB' den malzemeleri seçme ve
robota göre eylemleri ayarlama

MPS Fonksiyonları

Case Study: Trumpets



Robot için görev yaratma

İsim, görev zamanı, görev içeriği, tetikleme modu, projektör başlatma ve görevi tekrar etmeyi içerir.

MPS Fonksiyonları

Case Study: Trumpets



Görev teslimatı ve performansı

Bir ya da birden fazla robota PC Web' den görev teslimatı

MPS Fonsiyonları

Arka Plan Yönetimi



Cihazlar

İlgili cihazları göstermek;
Robotun çevirim içi durumunu
izleme;
Cihazları gruptama;
İlgili cihazları araştırma.



Veri

Teslim zamanı, içerikler, alınan
hedefler, and sonuçlar gibi
bilgileri kaydeder.



Q-bağlantısı

MPS'ten teslim alınan bildirimleri
gösterir.

Reklam

Market promosyonlarını birleştirme

Farklı bölgelerde uygun işletme:

Belirlenen cihaz gruplarına
farklı görevlerin teslimatı.



Trampet, yazı, ses, video, PPT dosyaları, eylem, tahmin v bunun
gibi çeşitli içerikler

Reklam



Süpermarketler ve mağazalar

En son kampanyaları yayınlama
Ayak trafiğini arttırma için müşterilerin
dikkatini çekme



Sinemalar

Son vizyondaki filmler hakkında bilgiler ve
kampanyaları duyurma
Seçilen periyotlarda yayınlanma tarihine
göre fragmanlar gösterilir.

Reklam



Oteller

Yol gösterme servisleri

Farklı zamanlarda otel bilgilerini yayınlama

Resepsiyon

Yerleşik yönetmeliğe göre Müşteri kabulü

Farklı zamanlarda müşteri selamlamaları

Reklam



Müzeler

Müze ile ilgili bilgi v e en son sergilenenlerle ilgili bilgilerin yayınlanması

Eğitim

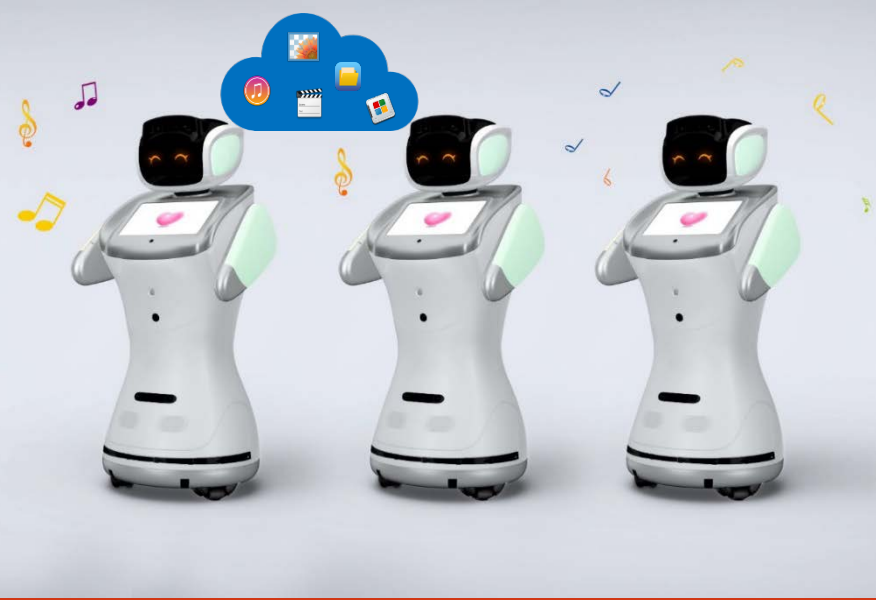
Destek ders materyalleri yayınlama

Reklam



Turizm

Farklı zamanlarda farklı sahneler için ilgili girişlerin girilmesi



Eğlence

Olayda atmosferi kurmak
Bir şablon art arda kullanılabilir

Ek I

MPS'in Özellikleri – Sistem Versiyonu

Versiyon	Performans Modu	Kullanıcı	Ana İşlevler	Açıklık
Reklam Versiyonu Ticari	MPS PC (WEB)	Ticari	Cihaz yönetimi, işletme yönetimi, kullanıcı yönetimi, veri yönetimi, içerik itme	API desteği
	MPS Mobile (APP)	Ticari	Malzeme veritabanını bağlama ve içeriği robot veya kullanıcıya itme	API desteği
	Robot (APP)	Robot	Sistem görev alımı, kullanıcıyla akıllı etkileşim, veri toplama ve yönlendirme	API desteği
	Mobile Q-Link (APP)	Şahsi	Sistem görev alımı, robot ve arkadaşlar derneği, robotla görev etkileşimi, belge, bağlantı, A / V gibi içerik paylaşımı	API desteği
Temel Versiyon Şahsi	Simplified MPS version, on PC (WEB)	Ticari	Aygıt yönetimi, içerik itme ve diğer basit işlevler	API desteği
	Simplified MPS version, by Mobile phone APP	Ticari	Malzeme veritabanını bağlama, içeriği robot a veya kullanıcıya itme	API desteği
	Robot (APP)	Robot	Sistem görev alımı, kullanıcıyla akıllı etkileşim, veri toplama ve yönlendirme	API desteği
	Mobile phone (APP)	Şahsi	Sistem görev alımı, robot ve arkadaşlar derneği, robotla görev etkileşimi, belge, bağlantı, A / V gibi içerik paylaşımı	API desteği

Ek I

MPS'in Özellikleri – Sistem Versiyonu

- 01** Bulut-Yönetim-Performans sistemi yapılandırması, eş zamanlı olarak birbirine bağlı
- 02** Bir takım kaynak; Dağıtılan bağlantılar; Sınırsız paylaşım
- 03** İş modu modüler tasarım, kolayca genişletildi
- 04** J2EE temel alınarak geliştirilen görevin tekrarlanması uygundur
- 05** Birden fazla iş platformu için bir ID hesabı
- 06** B / S platformu: işletme ve yönetim çevreyle sınırlı değildir
- 07** Standart API arayüzü: üçüncü taraf platformu ve kaynaklarıyla bağlanmak için uygun
- 08** Kamusal ve özel bulutun destekleyici modları, esnek ve güvenilir

Ek II

MPS için gelecek planları



A

Harici akıllı cihazlarla bağlantı (IOT)



B

Akıllı gezinme



C

Q-link kullanıcı topluluğunu kurmak

Teşekkürler😊

MPS

Multi-service Platform System

Powered by QIHAN